

SBN - SBN A2 | AISI304

VITE AUTOFORANTE PER METALLO

PUNTA PER METALLO

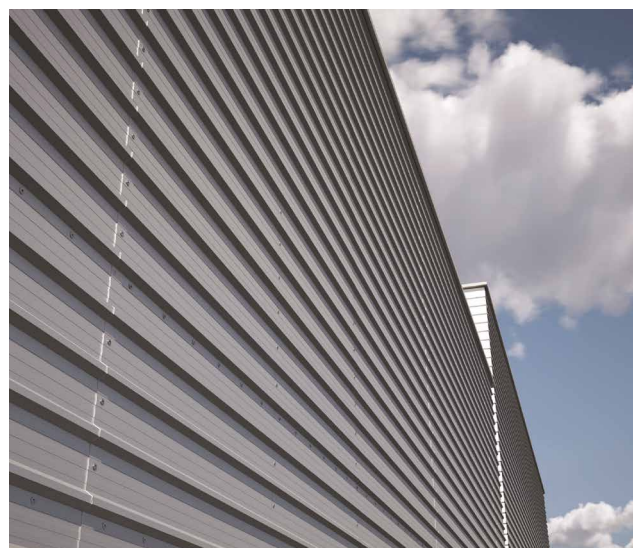
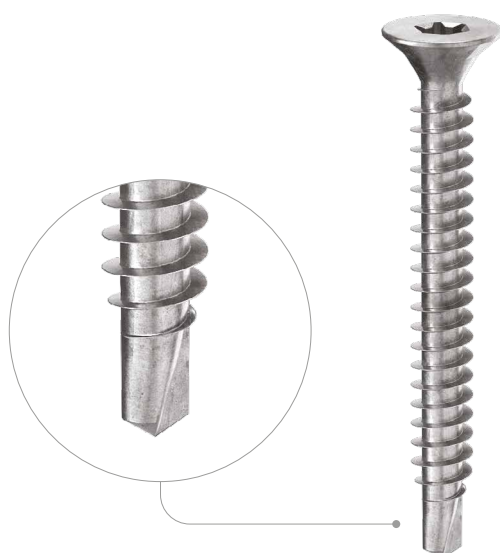
Speciale punta autoforante per ferro e acciaio per spessori da 0,7 mm a 5,25 mm. Ideale per il fissaggio di sormonti metallici e lamiere metalliche.

FILETTO PASSO FINE

Filetto a passo fine ideale per fissaggi precisi su lamiera o per accoppiamenti metallo-metallo o legno-metallo.

ACCIAIO INOSSIDABILE

Disponibile anche nella versione bimetallica con testa e corpo in acciaio inossidabile A2 | AISI304 e punta in acciaio al carbonio. Ideale per il fissaggio di clip su supporti in alluminio all'esterno.



DIAMETRO [mm]

3,5 **3,5** 5,5 8

LUNGHEZZA [mm]

25 **25** 50 240

CLASSE DI SERVIZIO

SC1 SC2 SC3

CORROSIVITÀ ATMOSFERICA

C1 C2 C3 C4

CORROSIVITÀ DEL LEGNO

T1 T2 T3 T4

MATERIALE

Zn
ELECTRO
PLATED

acciaio al carbonio elettrozincato

A2
AISI 304

acciaio inossidabile austenitico
A2 | AISI304 (CRC II)



CAMPI DI IMPIEGO

Fissaggio diretto e senza preforo di elementi di carpenteria metallica a sottostrutture in acciaio di spessore massimo 5,25 mm.

CODICI E DIMENSIONI

SBN

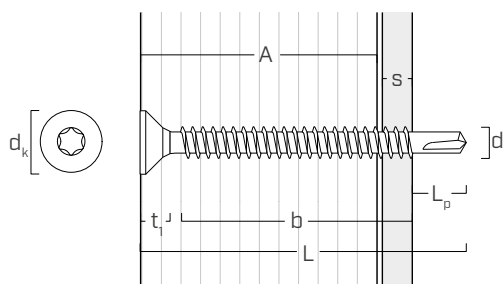
d ₁ [mm]	CODICE	L [mm]	b [mm]	A [mm]	s [mm]	pz.
3,5 TX 15	SBN3525	25	16	16	0,7 ÷ 2,25	500
3,9 TX 15	SBN3932	35	27	23	0,7 ÷ 2,40	200
4,2 TX 20	SBN4238	38	30	29	1,75 ÷ 3,00	200
4,8 TX 25	SBN4845	45	34	34	1,75 ÷ 4,40	200
5,5 TX 25	SBN5550	50	38	38	1,75 ÷ 5,25	200

SBN A2 | AISI304

d ₁ [mm]	CODICE	L [mm]	b [mm]	A [mm]	s [mm]	pz.
3,5 TX 15	SBNA23525	25	18	20	0,7 ÷ 2,25	1000
3,9 TX 15	SBNA23932	32	24	25	0,7 ÷ 2,40	1000

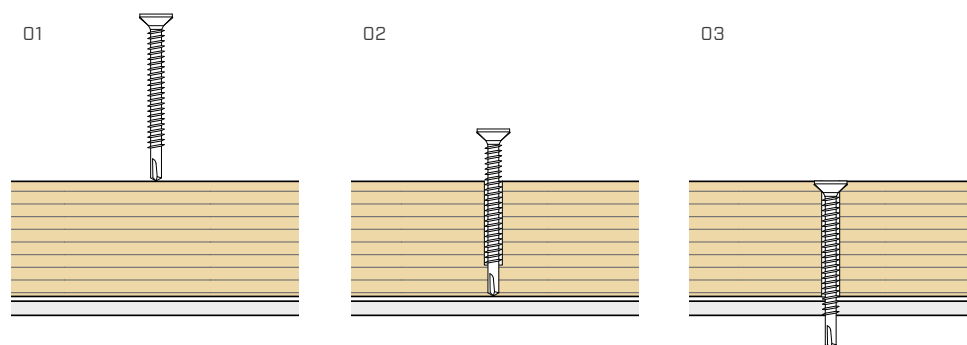
s spessore forabile pistrina metallica (acciaio o alluminio)

GEOMETRIA



Diametro nominale	d ₁	[mm]	SBN					SBN A2	
			3,5	3,9	4,2	4,8	5,5	3,5	3,9
Diametro testa	dk	[mm]	6,50	7,50	7,90	9,30	10,60	7,30	7,50
Spessore testa	t ₁	[mm]	2,60	3,80	3,60	3,90	4,10	3,40	3,80
Lunghezza punta	L _p	[mm]	5,0	5,2	6,2	6,6	7,5	4,9	5,2

INSTALLAZIONE



CONSIGLI DI AVVITATURA:
acciaio: v_s ≈ 1000 - 1500 rpm
alluminio: v_A ≈ 600-1000 rpm



SBN A2 | AISI304

Ideale per il fissaggio su alluminio di clip standard Rothoblaas situate in ambiente esterno.

Vedi CLIP per terrazze da pag. 356.